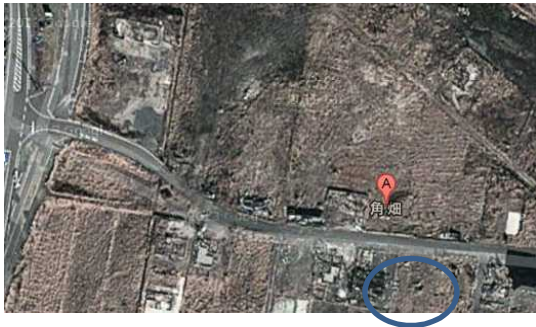


浪江町内被災船舶写真 (NM-001~NM-010)

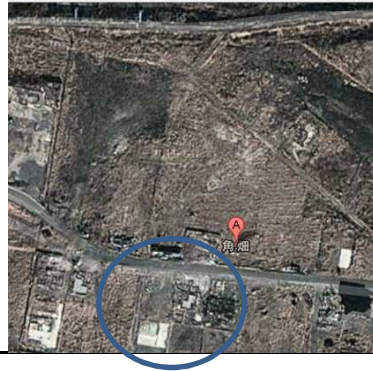
地区	浪江町請戸字角畑	位置図
整理番号	NM-001	
種類	漁船	
船名	稲荷丸	
船舶番号(検査済票番号)	210-47444	
漁船登録番号(漁船のみ)	FS3-5694	
船籍港	請戸港	
トン数、長さ	4.9t・17.0m	





地区	浪江町請戸字角畑
整理番号	NM-002
種類	漁船
船名	天洋丸
船舶番号(検査済票番号)	210-46764
漁船登録番号(漁船のみ)	FS2-2917
船籍港	請戸港
トン数、長さ	6.3t・15.70m

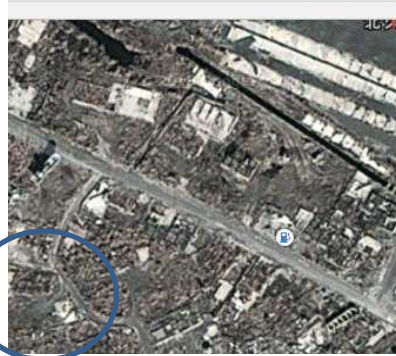
福島県双葉郡浪江町請戸字角畑





地区	浪江町請戸字北久保
整理番号	NM-003
種類	漁船
船名	第三福吉丸
船舶番号(検査済票番号)	210-18718
漁船登録番号(漁船のみ)	FS3-4595
船籍港	請戸港
トン数、長さ	4.1t・12.50m

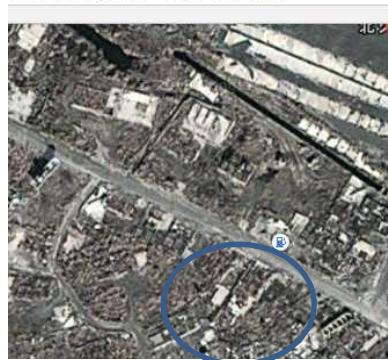
福島県双葉郡浪江町請戸字北久保





地区	浪江町請戸字北久保
整理番号	NM-004
種類	漁船
船名	生宝丸
船舶番号(検査済票番号)	210-26422
漁船登録番号(漁船のみ)	FS3-5146
船籍港	請戸港
トン数、長さ	4.9t・15.10m

福島県双葉郡浪江町請戸字北久保





地区	浪江町請戸字北久保
整理番号	NM-005
種類	漁船
船名	寿々丸
船舶番号(検査済票番号)	210-27381
漁船登録番号(漁船のみ)	FS3-5131
船籍港	請戸港
トン数、長さ	4.6t・14.30m

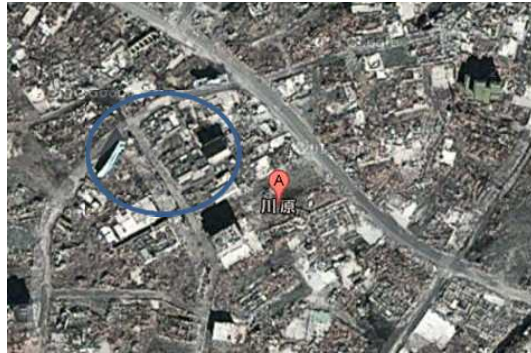
福島県双葉郡浪江町請戸字北久保





地区	浪江町請戸字川原
整理番号	NM-006
種類	漁船
船名	第八有幸丸
船舶番号(検査済票番号)	231-12284
漁船登録番号(漁船のみ)	FS2-2920
船籍港	請戸港
トン数、長さ	6.6t・18.50m

位置図





地区	浪江町請戸字大師堂
整理番号	NM-007
種類	漁船
船名	第二長栄丸
船舶番号(検査済票番号)	-
漁船登録番号(漁船のみ)	FS3-5218
船籍港	請戸港
トン数、長さ	4.4t・7.0m半分

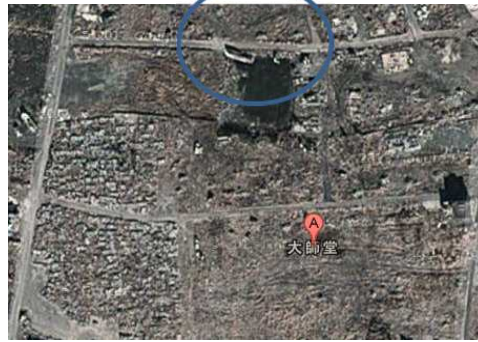
位置図





地区	浪江町請戸字大師堂
整理番号	NM-008
種類	漁船
船名	神幸丸
船舶番号(検査済票番号)	-
漁船登録番号(漁船のみ)	FS3-5098
船籍港	請戸港
トン数、長さ	4.7t・14.0m

位置図





地区	浪江町請戸字角畑
整理番号	NM-009
種類	漁船
船名	—
船舶番号(検査済票番号)	—
漁船登録番号(漁船のみ)	—
船籍港	—
トン数、長さ	7.30m

位置図



地区	浪江町請戸字雨垂
整理番号	NM-010
種類	漁船
船名	英徳丸
船舶番号(検査済票番号)	210-20664
漁船登録番号(漁船のみ)	FS3-4782
船籍港	請戸港
トン数、長さ	4.25t・13.50m

位置図

