

富岡町内被災車両等一覧表・地図・写真

目次

● 富岡町内被災車両等一覧表	2
● 各地区位置図	12
● 所在地地図・写真	
A(大字毛萱字前川原)	13
B(大字毛萱字浜畑・大字下郡山字原下)	20
C(大字仏浜字西原)	24
D(大字仏浜字釜田)	28
E(大字小浜字中央)	43
F(大字小浜字反町)	47

富岡町内被災車両等一覧表

A 大字毛萱字前川原

- 車種別色記号
- 普通自動車・軽自動車 ●
 - トラック・軽トラック ●
 - 自動二輪車・原動機付自転車 ●
 - 農機 ▲
 - 重機 ▲
 - 船舶 ▲
 - 車種不明車両等 ■

[前川原 その1]

仮番号	車種別色記号	車種 (メーカー・モデル・ボディカラー)	車台番号 型式等	車両登録番号 (ナンバープレート)
前川原 1	●	ホンダ アクティ・青		いわき40す4921
前川原 2	●	ホンダ アクティ・白		いわき480あ・350
前川原 3	●	ホンダ アクティ・白		いわき480い7292
前川原 4	●	トヨタ セダン・黒		
前川原 5	●	BMW・紺		
前川原 6	●	トヨタ クラウン・白		いわき33て2333
前川原 7	●	ホンダ アクティ・白		いわき40に3911
前川原 8	▲	三菱トラクター・青	MT250ID	富岡町な455
前川原 9	▲	クボタトラクター・赤		
前川原 10	▲	クボタトラクター・橙	KSQ34	
前川原 11	▲	クボタトラクターTR60・橙	GH170	
前川原 12	▲	ヤンマートラクター・赤		
前川原 13	▲	トラクター・赤		
前川原 14	●	トヨタ マークII・黒		いわき33た5508
前川原 15	●	ホンダ アクティ・白		いわき480あ8831
前川原 16	●	トヨタ サイ・白		いわき300と9993
前川原 17	●	トヨタ ハイエース・白		いわき44て8755
前川原 18	●	トヨタ カルディナバン・白		いわき44て1114
前川原 19	●	スズキ キャリー・白		いわき40と8966
前川原 20	●	トヨタ ビッツ・白		いわき530す・200
前川原 21	●	ホンダ オデッセイ・白		いわき300な4918
前川原 22	▲	三菱トラクター・赤		
前川原 23	▲	三菱トラクター・赤		富岡町な645
前川原 24	▲	クボタトラクターKL33・赤		
前川原 25	▲	ヤンマートラクター・赤		富岡町な877

仮番号	車種別 色記号	車 種 (メーカー・モデル・ボディカラー)	車 台 番 号 型式等	車両登録番号 (ナンバープレート)
前川原 26	▲	発電機付運搬台車	EH17	
前川原 27	●	ホンダ 原動機付自転車・青		
前川原 28	●	ホンダ ステップワゴン・黒		いわき530さ2198
前川原 29	●	トヨタ マークIIワゴン・黒		いわき300つ9913
前川原 30	▲	ホンダ アクティ・白		いわき480い1053
前川原 31	▲	ダイハツ ハイジェット・白		いわき480あ5026
前川原 32	●	スズキ アルトラパン・赤		
前川原 33	●	ダイハツ ムーブ・シルバー		いわき580え9739
前川原 34	●	トヨタ ウィッシュ・シルバー		いわき500ね9616
前川原 35	▲	クボタコンバイン・白	EDM-0322	
前川原 36	▲	三菱田植機・白	MPR605	
前川原 37	▲	三菱トラクター・青		富岡町な459
前川原 38	●	ダイハツ ムーブ・シルバー		いわき50き8663
前川原 39	●	トヨタ プロックス・白		いわき400す5669
前川原 40	●	トヨタ ハイエース・白		いわき44て5016
前川原 41	●	トヨタ ビッツ・黒		いわき500ふ1641
前川原 42	●	いすゞ エルフ・白		いわき44て1282
前川原 43	■	運搬台車		
前川原 44	■	ダイナパック ミニローラ・黄		
前川原 45	■	ランマー		
前川原 46	■	ランマー		

富岡町内被災車両等一覧表

B 大字毛萱字浜畑、大字下郡山字原下

車種別色記号 普通自動車・軽自動車
 トラック・軽トラック
 自動二輪車・原動機付自転車
 農機
 重機
 船舶
 車種不明車両等



仮番号	車種別色記号	車種 (メーカー・モデル・ボディカラー)	車台番号 型式等	車両登録番号 (ナンバープレート)
浜畑 1	●	トヨタ クラウン・白		
浜畑 2	●	ホンダ アクティ・白		いわき40つ4826
浜畑 3	▲	クボタトラクター・橙		
浜畑 4	▲	クボタ田植機・白		
浜畑 5	▲	ヤンマートラクター・赤		富岡町な447
浜畑 6	▲	ヤンマー田植機・赤		
浜畑 7	●	スズキ キャリー・白		いわき40ぬ1419
浜畑 8	▲	ヤンマートラクター・赤		富岡町な955
浜畑 9	▲	三菱トラクター・赤	MT260	
浜畑 10	▲	三菱耕運機・赤	CT552	
浜畑 11	●	ホンダ アクティ・白		いわき40つ2998
浜畑 12	▲	三菱バックホウ2.9t・黄 313CSR	プロダクトNo.CATO 313CCWSA00201	
浜畑 13	▲	クボタコンバイン・白	PRO301	
浜畑 14	●	スズキ キャリー・白		
浜畑 15	▲	イセキ耕運機MYペット65・白	MYペット65	
浜畑 16	▲	農機・赤青		
浜畑 17	▲	クボタ耕運機ポチ・赤		
浜畑 18	●	ホンダ バモス・小豆		いわき580う3479
浜畑 19	●	ホンダ アクティ・白		いわき40と4100
浜畑 20	●	ニッサン プレサージュ・黒		いわき300て8551
浜畑 21	▲	三菱トラクターMT30D・赤	TSC-30	
浜畑 22	■	日立自動カンナ盤		
原下 1	●	ホンダ スキップ・シルバー		いわき800さ6374

富岡町内被災車両等一覧表

C 大字仏浜字西原

車種別色記号	普通自動車・軽自動車	●
	トラック・軽トラック	●
	自動二輪車・原動機付自転車	●
	農機	▲
	重機	▲
	船舶	▲
	車種不明車両等	■

仮番号	車種別色記号	車種 (メーカー・モデル・ボディカラー)	車台番号 型式等	車両登録番号 (ナンバープレート)
西原 1	●	トヨタ 1tトラック・白		北九州430さ・912
西原 2	●	三菱 キャンター・白		いわき44て9839
西原 3	●	トヨタ マイクロバス・白青		いわき230た5959
西原 4	●	トヨタ マイクロバス・白青		いわき230そ5959
西原 5	●	三菱 パジェロジュニア・小豆		いわき56ま5300
西原 6	●	トヨタ ブレイド・シルバー		いわき331ぬ1020
西原 7	●	スバル エクシーガ・黒		いわき300と5132
西原 8	●	トヨタ クラウン・白		いわき330て2312
西原 9	●	スバル レガシーワゴン・黒		いわき300な9381
西原 11	●	ホンダ ドリーム・白		いわき500ね8534
西原 12	▲	三菱トラクター台車付・赤		富岡町な226
西原 13	●	ダイハツ ハイジェット・白		いわき480あ9196
西原 14	●	ニッサン ノート・黒		いわき500ひ・178
西原 15	●	トヨタ ノア・白		いわき500と2886
西原 16	●	スバル プレオ・白	RA2-102960	いわき50さ5058
西原 17	●	ニッサン クリッパー・白	U72-0401575	いわき480い8631
西原 18	●	三菱 GKワゴン・シルバー		
西原 19	●	ニッサン ローレル・黒		いわき300ち6504
西原 20	●	ダイハツ ハイジェット・白		いわき480あ4450
西原 21	●	スズキ アルト・白		いわき480う1919
西原 22	●	トヨタ エスティマ・黒		いわき300て4038

富岡町内被災車両等一覧表

D 大字仏浜字釜田

車種別色記号 普通自動車・軽自動車
 トラック・軽トラック
 自動二輪車・原動機付自転車
 農機
 重機
 船舶
 車種不明車両等



[釜田 その1)

仮番号	車種別色記号	車種 (メーカー・モデル・ボディカラー)	車台番号 型式等	車両登録番号 (ナンバープレート)
釜田 1	●	トヨタ カローラ・シルバー		いわき500て8643
釜田 2	●	ニッサン モコ・黒		所沢50ほ8661
釜田 3	●	トヨタ クレスタ・白		いわき300ま・・・8
釜田 4	●	トヨタ フリーダ・シルバー		
釜田 5	●	ホンダ ライフ・シルバー		いわき580あ8890
釜田 6	●	スズキ ワゴンR・シルバー		いわき50さ2513
釜田 7	●	スズキ アルトラパン・薄青		いわき500せ4179
釜田 8	●	ニッサン セレナ・薄青		いわき532さ・・・33
釜田 9	●	ホンダ アクティ・白		
釜田 10	●	トヨタ ウィンダム・白		いわき330さ・919
釜田 11	●	スズキ アルト・白		宮城480い8016
釜田 12	●	いすゞ エルフ・白		福島400わ・486
釜田 13	●	ホンダ ステップワゴン・白		八戸500の8425
釜田 14	●	自動二輪車・黒		
釜田 15	●	ベンツ V350・グレー		いわき330ぬ・535
釜田 16	●	ホンダ アクティ・白		いわき480あ1410
釜田 17	●	スズキ ジェミニー・白		京都51す8619
釜田 18	●	トヨタ カローラ・白		いわき56は8393
釜田 19	●	ホンダ トゥディ・白		いわき480い2685
釜田 20	●	トヨタ タウンエースノア・白		いわき530て1010
釜田 21	●	マツダ MPV・黒		いわき300そ8699
釜田 22	●	トヨタ エスティマ・白		いわき330さ2458
釜田 23	●	ニッサン スカイライン・シルバー		沼津300な8990
釜田 24	●	ホンダ ライフ・グレー		いわき50す4361

仮番号	車種別 色記号	車 種 (メーカー・モデル・ボディカラー)	車 台 番 号 型式等	車両登録番号 (ナンバープレート)
釜田 25	●	ホンダ フット・黒		いわき500ひ・465
釜田 26	●	ニッサン プレサージュ・白		水戸300た1823
釜田 27	●	トヨタ ランドクルーザー・白		いわき11す5304
釜田 28	●	トヨタ エスティマ・白		いわき330た7776
釜田 29	●	三菱 コルト・グレー		いわき500ぬ4729
釜田 30	●	ニッサン ノート・小豆		いわき500は3074
釜田 31	●	トヨタ カローラエクシオ・白		いわき530に8778
釜田 32	●	スズキ ワゴンR・薄茶		いわき583う・・30
釜田 33	●	ニッサン マーチ・白		いわき530つ2828
釜田 34	●	三菱 ミニカ・グレー		
釜田 35	●	日野 レンジャー・グレー		いわき11さ8663
釜田 36	●	トヨタ レクサスLS・シルバー		
釜田 37	●	ホンダ ライフ・グレー		いわき50き9762
釜田 38	●	ニッサン ステージア・白		いわき330す1520
釜田 39	●	ホンダ アクティ・白		いわき44に5515
釜田 40	●	ニッサン フーガ・白		いわき301さ7000
釜田 41	●	ニッサン ウィングロード・グレー		いわき500の2200
釜田 42	●	トヨタ パッツ・ライトブルー		いわき500ひ・302
釜田 43	●	フォルクスワーゲン ゴルフ・白		
釜田 44	●	ホンダ フリード・グレー		いわき530ち3050
釜田 45	●	ニッサン ノート・グレー		八戸500ね3963
釜田 46	●	トヨタ カローラフィールダー・黒		いわき500に4581
釜田 47	●	トヨタ プレミオ・白		いわき500ね6734
釜田 48	●	スズキ ワゴンR・シルバー		いわき50そ6200
釜田 49	●	三菱 ランサーエボリューション・シルバー		いわき330す2705
釜田 50	●	ベンツ ・シルバー	WDB2037462 A684808	
釜田 51	●	スバル レガシーワゴン・黒		熊谷330ゆ5884
釜田 52	●	マツダ アテンザ・白		福島300て4117
釜田 53	●	フォルクスワーゲン ゴルフ・薄青		いわき330の・428
釜田 54	●	三菱 ギャランFTO・白		

仮番号	車種別 色記号	車 種 (メーカー・モデル・ボディカラー)	車 台 番 号 型式等	車両登録番号 (ナンバープレート)
釜田 55	▲	トヨタ フォークリフト・黄		
釜田 56	●	三菱 パジェロ・ライトグリーン		いわき500ね3733
釜田 57	●	ニッサン プレサージュ・白		いわき333ほ2525
釜田 58	●	トヨタ ウィッシュ・白	車台No.53470	
釜田 59	●	ダイハツ ESSE・アイボリー		いわき580え1465
釜田 60	●	ニッサン スカイラインGTS・黒		
釜田 61	●	スバル プレシオ・青		いわき580け・167
釜田 62	●	いすゞ エルフ(バキューム車)・白		いわき800さ5290
釜田 63	●	ホンダ ステップワゴン・黒		水戸500の7780
釜田 64	●	トヨタ イプサム・紺		いわき56ふ9123
釜田 65	●	トヨタ ランドクルーザー プラド・白		いわき300そ4599
釜田 66	▲	三菱トラクター・赤		富岡町な227
釜田 67	●	スバル 軽トラック・白		いわき40ち9532
釜田 68	●	スズキ ジェミニー・紺		いわき50か8507
釜田 69	●	ダイハツ ハイジェット・白		いわき40と3123
釜田 70	▲	バックホウ・薄緑 15VX 製造No.WR003076・THI建機(株)製造		
釜田 71	●	ホンダ アクティ・シルバー		いわき480う2213
釜田 72	●	フォルクスワーゲン ポロ・赤		いわき500ね9579
釜田 73	▲	トヨタ フォークリフト・橙		
釜田 74	●	日野レンジャー4tユニック・白		いわき11す2115
釜田 75	▲	トラクター・赤	ハイパーCAB	富岡町な840
釜田 76	●	ダイハツ ムーブ・深緑		いわき50そ1327
釜田 77	▲	漁船 第三長栄丸(富岡港)・白		
釜田 78	●	ホンダ 軽乗用車・黒		
釜田 79	●	ホンダ アクティ・白		
釜田 80	●	ヤマハ 自動二輪車SR500・赤		
釜田 81	●	ホンダ アクティ・白		いわき40な3953
釜田 82	▲	漁船 宝稀丸(富岡港)・白		
釜田 83	▲	漁船 海寿丸(富岡港)・白		
釜田 84	●	警察車両		
釜田 85	●	ダイハツ ハイジェット・白		野田40か4293

仮番号	車種別 色記号	車 種 (メーカー・モデル・ボディカラー)	車 台 番 号 型式等	車両登録番号 (ナンバープレート)
釜田 86	▲	三菱 田植機MPK51H・白		
釜田 87	▲	三菱 田植機MP45 ジャストスイング		
釜田 88	●	消防車両		いわき88さ2069
釜田 89	▲	三菱トラクター・赤		富岡町な838
釜田 90	●	ヤマハ 原動機付自転車アパレオ・紅		富岡町け143
釜田 91	▲	コマツバックホウ・黄 PC138US-2-AC 製造No.NAC-FG03		
釜田 92	▲	漁船 新遼丸(富岡港)・白		
釜田 93	●	ホンダ ストリーム・黒		いわき500た6690
釜田 94	●	ニッサン ウィングロード・シルバー		野田500ほ1657
釜田 95	●	1BOXワゴン・白		
釜田 96	●	ニッサン シーマ・黒		いわき300て8092
釜田 97	▲	イセキトラクター・青	SC131	富岡町は494
釜田 98	▲	クボタ トラクターB1200DT・橙	車台No.50406	
釜田 99	▲	トラクター・赤		
釜田 100	▲	クボタ トラクター・赤	SF-GT26S型	富岡町ま443
釜田 101	●	ニッサン アベニール・白		いわき56ら・・85
釜田 102	●	スバル フォレスター・青白		
釜田 103	▲	漁船(富岡港)・白		
釜田 104	▲	クローラー クレーン・黄 日立kh150-3 製造No.232-1135・日立建機製造		
釜田 105	●	ホンダ 原動機付自転車デュオ・黒		富岡町け・88
釜田 106	●	ホンダ 原動機付自転車スーパーカブ・黒		
釜田 107	■	コンバインドローラ・黄 MUC30W 製造No.3214・明和製作所製造		
釜田 108	■	コマツ コンバインドローラー・黄		福島000さ・265
釜田 109	●	ホンダ 自動二輪車・赤		
釜田 110	●	ダイハツ ミラ・シルバーメタリック		いわき580い・114
釜田 111	▲	トラクター・赤		富岡町な867

富岡町内被災車両等一覧表

E 大字小浜字中央

車種別色記号	普通自動車・軽自動車	●
	トラック・軽トラック	●
	自動二輪車・原動機付自転車	●
	農機	▲
	重機	▲
	船舶	▲
	車種不明車両等	■

仮番号	車種別色記号	車種 (メーカー・モデル・ボディカラー)	車台番号 型式等	車両登録番号 (ナンバープレート)
中央 1	●	ホンダ ストリート・グレー		いわき500ち6582
中央 2	▲	ヤンマー トラクター YM2000・赤		富岡町な933
中央 3	●	ホンダ 原動機付自転車ディオ・紺		富岡町け293
中央 4	●	三菱 ミニキャブ・白		
中央 5	●	ホンダ 原動機付自転車カブ・紺		富岡町く251
中央 6	●	ホンダ アクティ・白		いわき40こ2393
中央 7	●	トヨタ ファンカーゴ・シルバー		いわき500に4578
中央 8	●	ニッサン ノート・白		いわき500ね9936
中央 9	●	三菱 トッポBJ・シルバー		いわき580か4514
中央 10	●	ホンダ アクティ・シルバー		
中央 11	●	ホンダ アクティ・白		いわき480い5664
中央 12	●	フォルクスワーゲン ゴルフワゴン・シルバー		いわき300つ6454
中央 13	●	ホンダ アクティ・白		
中央 14	●	スバル ケンバー・白		
中央 15	●	ニッサン ティーダ・シルバー		いわき500は9741
中央 16	▲	イセキ コンバインピバ221・白 製造No.010345	HO23G	
中央 17	●	三菱 ギャランVR4・黒		横浜34ぬ6386
中央 18	●	ホンダ エリシオン・黒		いわき300と8792
中央 19	●	ニッサン クリッパー・白		いわき480あ3962
中央 20	●	ホンダ オデッセイ・白		福島300ろ1100
中央 21	●	ニッサン ティーダ・赤		八戸500の2736
中央 22	●	ホンダ ステップワゴン・黒		
中央 23	●	ホンダ ラブリート・白		

富岡町内被災車両等一覧表

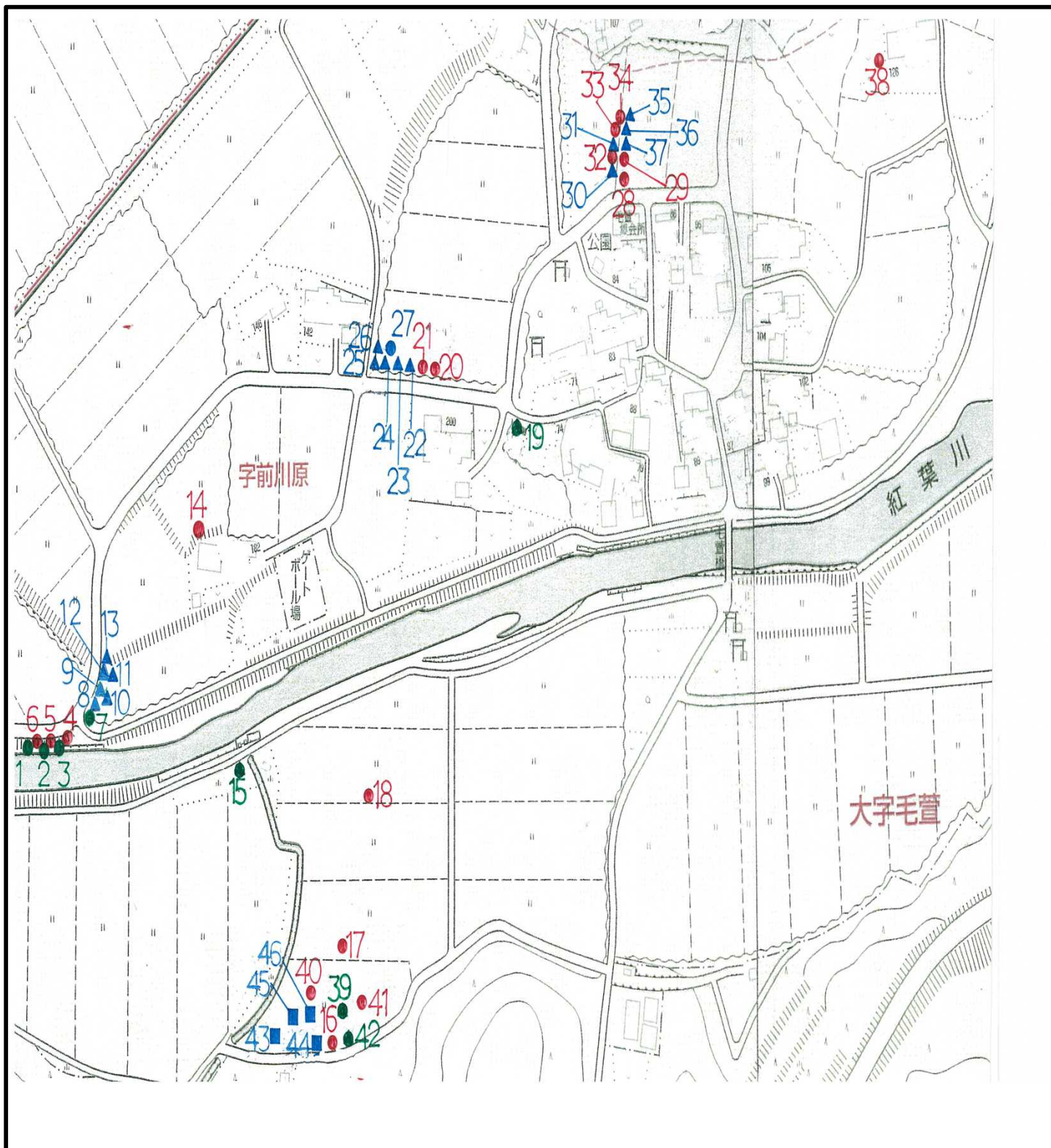
F 大字小浜字反町

車種別色記号	普通自動車・軽自動車	●
	トラック・軽トラック	●
	自動二輪車・原動機付自転車	●
	農機	▲
	重機	▲
	船舶	▲
	車種不明車両等	■

仮番号	車種別色記号	車種 (メーカー・モデル・ボディカラー)	車台番号 型式等	車両登録番号 (ナンバープレート)
反町 1	●	ホンダ アスリート・グレー		いわき40に6804
反町 2	▲	トラクター KL270・橙		富岡町な841
反町 3	●	ホンダ アクティ・赤		
反町 4	▲	クボタコンバイン ダイナミックエアロ600・白	327	
反町 5	●	スバル サンバー・白		いわき40ち9182
反町 6	▲	クボタ 田植機・白 製造No.632180		
反町 7	▲	タイシュー グレンコンテナ		
反町 8	▲	クボタ ミニ耕耘機・赤		
反町 9	●	スズキ 自動二輪車GSXR1100・青		
反町 10	▲	トラクター・青		
反町 11	▲	農機・白		
反町 12	▲	ヤンマー 耕運機・赤		
反町 13	●	スズキ キャリー・白		いわき40な6396

富岡町内被災車両等所在地地図

A 大字毛萱字前川原



前川原 1



前川原 2



前川原 3



前川原 4



前川原 5



前川原 6



前川原 7



前川原 8



前川原 9



前川原10



前川原11



工事件名 平成25年度「平成24年度森林被害調査」業務
 工事場所 被災自動車等調査等業務
 毛管・前川原 No. 11
 平成25年11月14日
 施工者 双葉環境整備株式会社

前川原12



工事件名 平成25年度「平成24年度森林被害調査」業務
 工事場所 被災自動車等調査等業務
 毛管・前川原 No. 12
 平成25年11月14日
 施工者 双葉環境整備株式会社

前川原13



工事件名 平成25年度「平成24年度森林被害調査」業務
 工事場所 被災自動車等調査等業務
 毛管・前川原 No. 13
 平成25年11月14日
 施工者 双葉環境整備株式会社

前川原14



工事件名 平成25年度「平成24年度森林被害調査」業務
 工事場所 被災自動車等調査等業務
 毛管・前川原 No. 14
 平成25年11月14日
 施工者 双葉環境整備株式会社

前川原15



工事件名 平成25年度「平成24年度森林被害調査」業務
 工事場所 被災自動車等調査等業務
 毛管・前川原 No. 15
 平成25年11月14日
 施工者 双葉環境整備株式会社

前川原16



工事件名 平成25年度「平成24年度森林被害調査」業務
 工事場所 被災自動車等調査等業務
 毛管・前川原 No. 16
 平成25年11月14日
 施工者 双葉環境整備株式会社

前川原17



前川原18



前川原19



前川原20



前川原21



前川原22



前川原23



前川原24



前川原25



前川原26



前川原27



前川原28



前川原29



前川原30



前川原31



前川原32





前川原41



前川原42



前川原 43



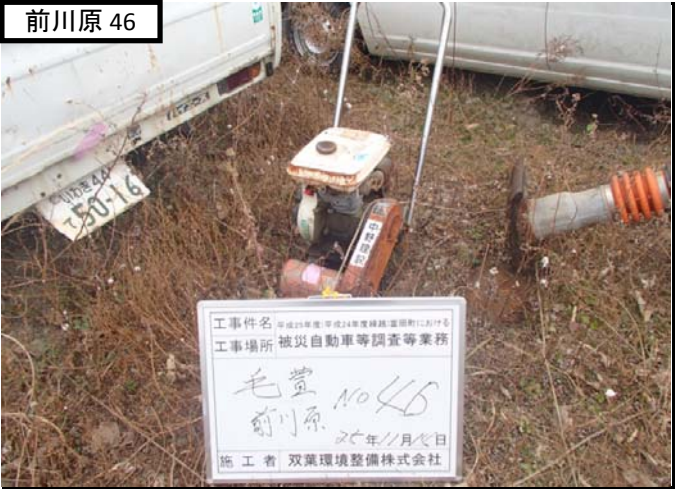
前川原 44



前川原 45



前川原 46

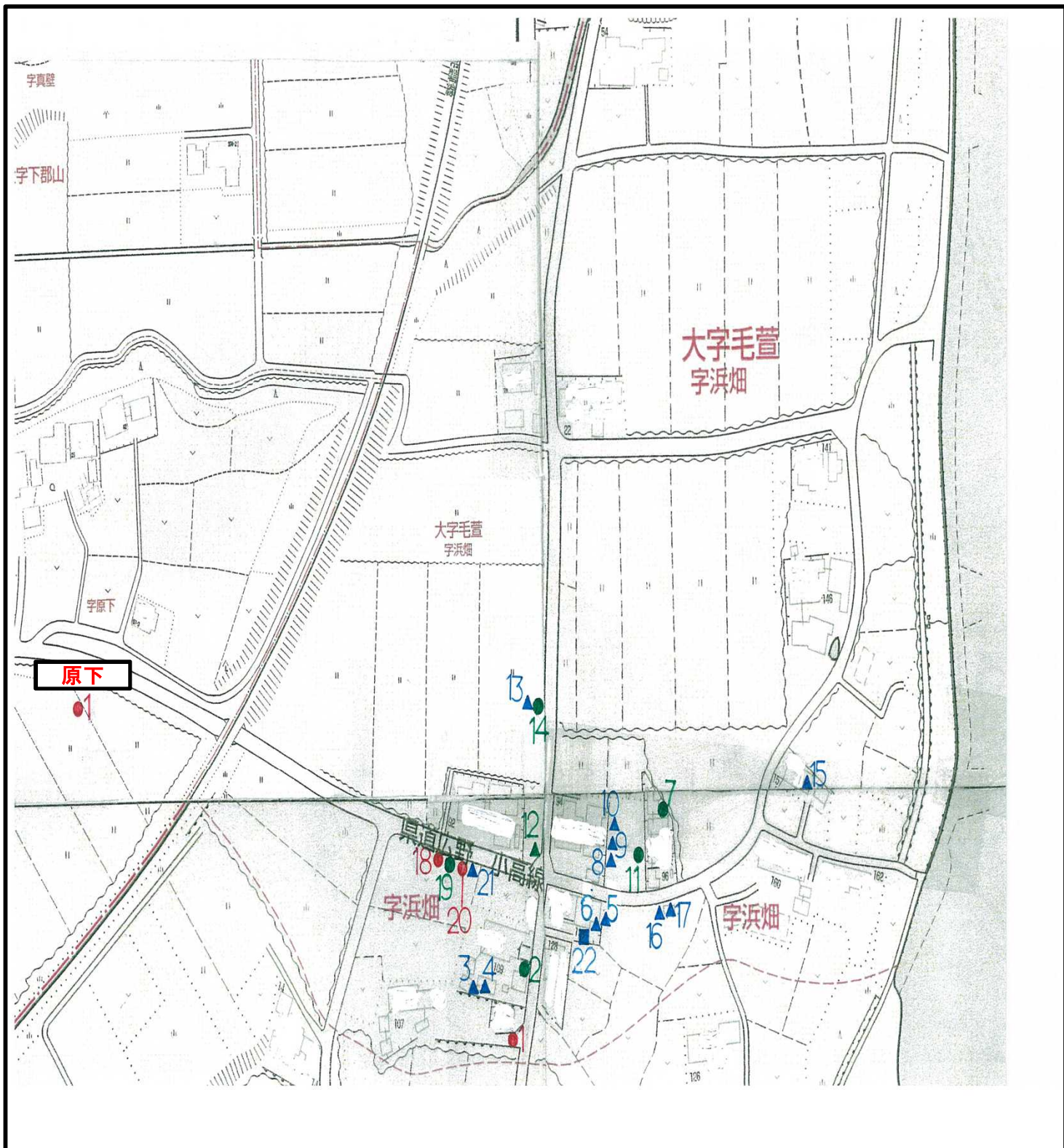


余 白

余 白

富岡町内被災車両等所在地地図

B 大字毛萱字浜畑、大字下郡山字原下



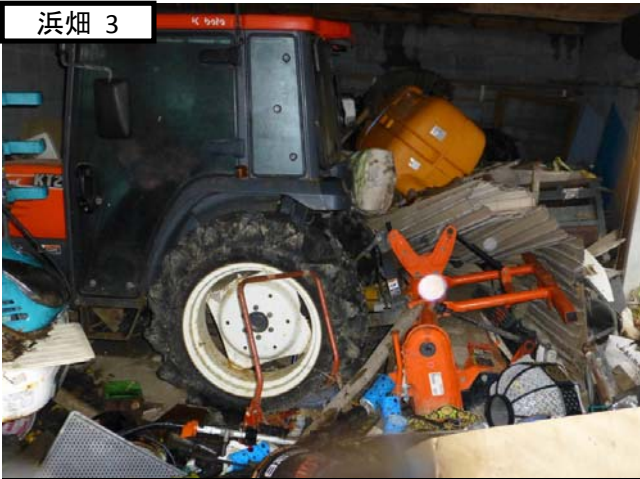
浜畑 1



浜畑 2



浜畑 3



浜畑 4



浜畑 5



浜畑 6



浜畑 7



浜畑 8



浜畑 9



浜畑 10



浜畑 11



浜畑 12



浜畑 13



浜畑 14



浜畑 15



浜畑 16



浜畑 17



浜畑 18



浜畑 19



浜畑 20



浜畑 21



浜畑 22



原下 1



余 白



西原 9



西原 11



西原 12



西原 13



西原 14



西原 15



西原 16



西原 17



西原 18



西原 19



西原 20



西原 21



西原 22



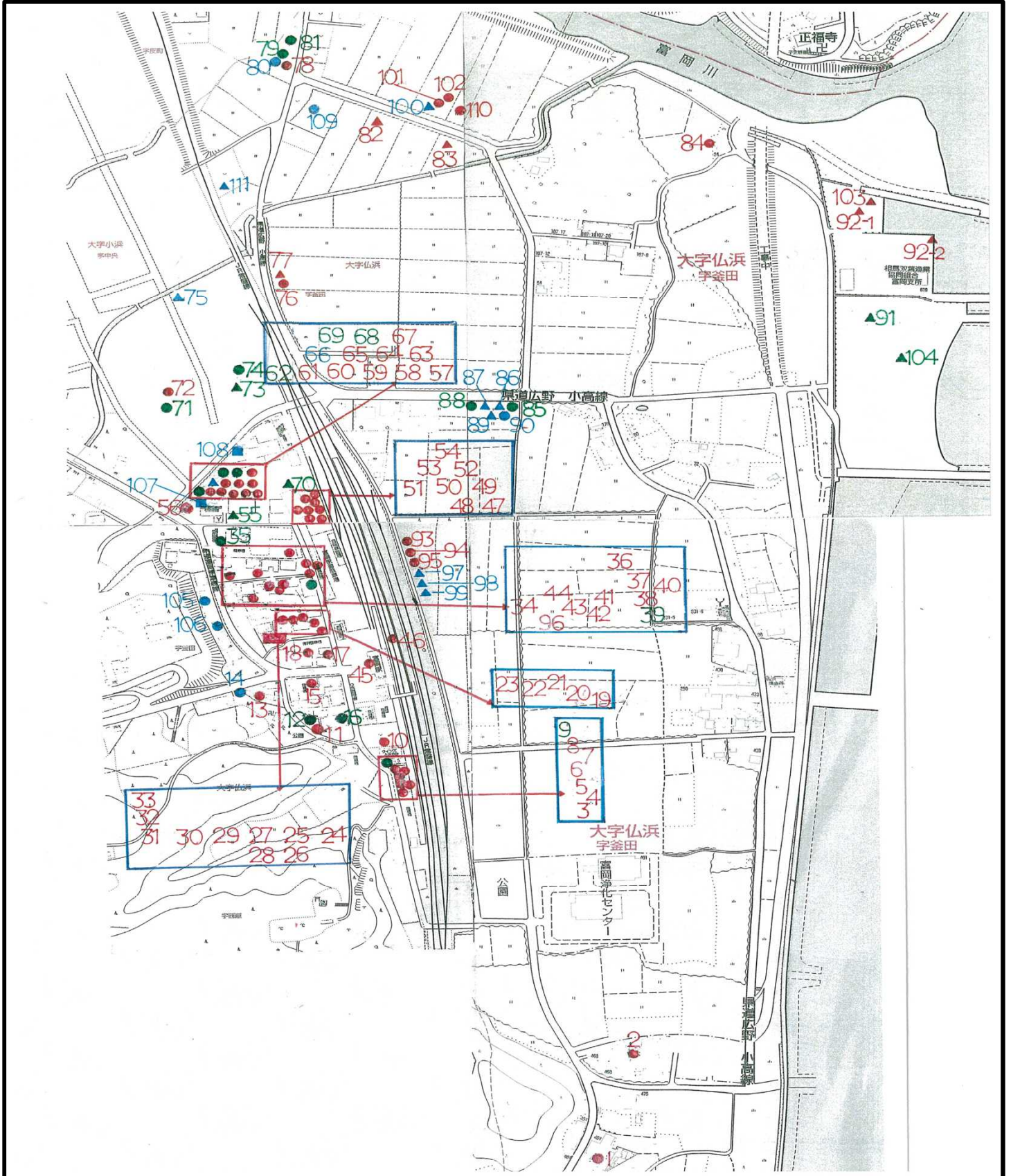
余 白

余 白

余 白

富岡町内被災車両等所在地地図

D 大字仏浜字釜田



釜田 1



釜田 2



釜田 3



釜田 4



釜田 5



釜田 6



釜田 7



釜田 8



釜田 9



釜田 10



釜田 11



釜田 12



釜田 13



釜田 14



釜田 15



釜田 16



釜田 17



釜田 18



釜田 19



釜田 20



釜田 21



釜田 22



釜田 23



釜田 24



釜田 25



釜田 26



釜田 27



釜田 28



釜田 29



釜田 30



釜田 31



釜田 32



釜田 33



釜田 34



釜田 35



釜田 36



釜田 37



釜田 38



釜田 39



釜田 40



釜田 41



釜田 42



釜田 43



釜田 44



釜田 45



釜田 46



釜田 47



釜田 48



釜田 49



釜田 50



釜田 51



釜田 52



釜田 53



釜田 54



釜田 55



釜田 56



釜田 57



釜田 58



釜田 59



釜田 60



釜田 61



釜田 62



釜田 63



釜田 64



釜田 65



釜田 66



釜田 67



釜田 68



釜田 69



釜田 70



釜田 71



釜田 72



釜田 73



釜田 74



釜田 75



釜田 76



釜田 77



釜田 78



釜田 79



釜田 80



釜田 81



釜田 82



釜田 83



釜田 84



釜田 85



釜田 86



釜田 87



釜田 88



釜田 89



釜田 90



釜田 91



釜田92-1



釜田92-2



釜田 93



釜田 94



釜田 95



釜田 96



釜田 97



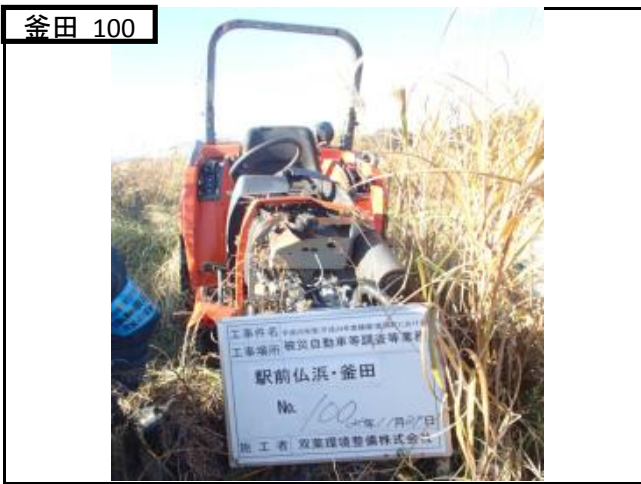
釜田 98



釜田 99



釜田 100



釜田 101



釜田 102



釜田 103



釜田 104



釜田 105



釜田 106



釜田 107



釜田 108



釜田 109



釜田 110

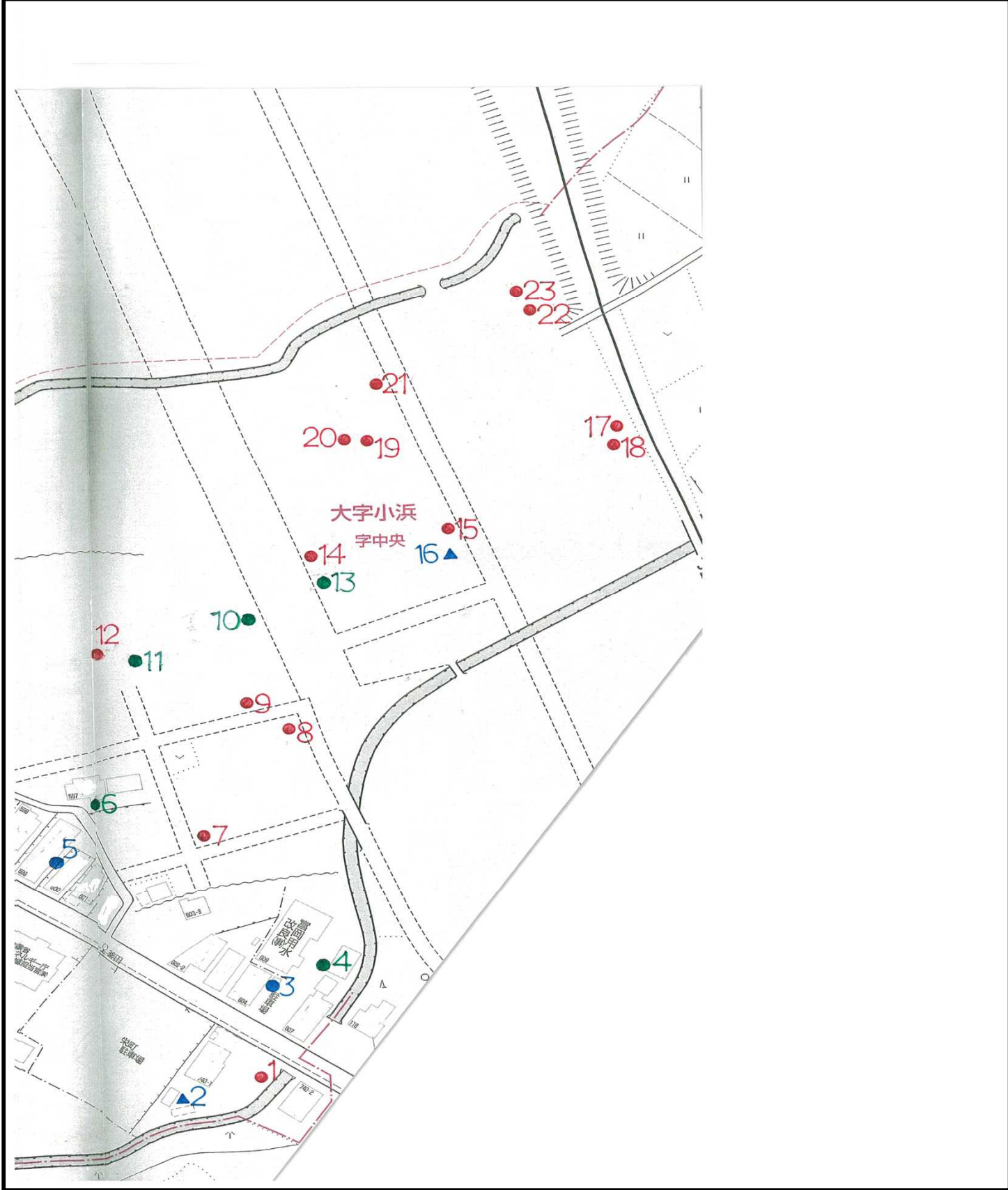


釜田 111



富岡町内被災車両等所在地地図

E 大字小浜字中央



中央 1



中央 2



中央 3



中央 4



中央 5



中央 6



中央 7



中央 8





中央 17



中央 18



中央 19



中央 20



中央 21



中央 22



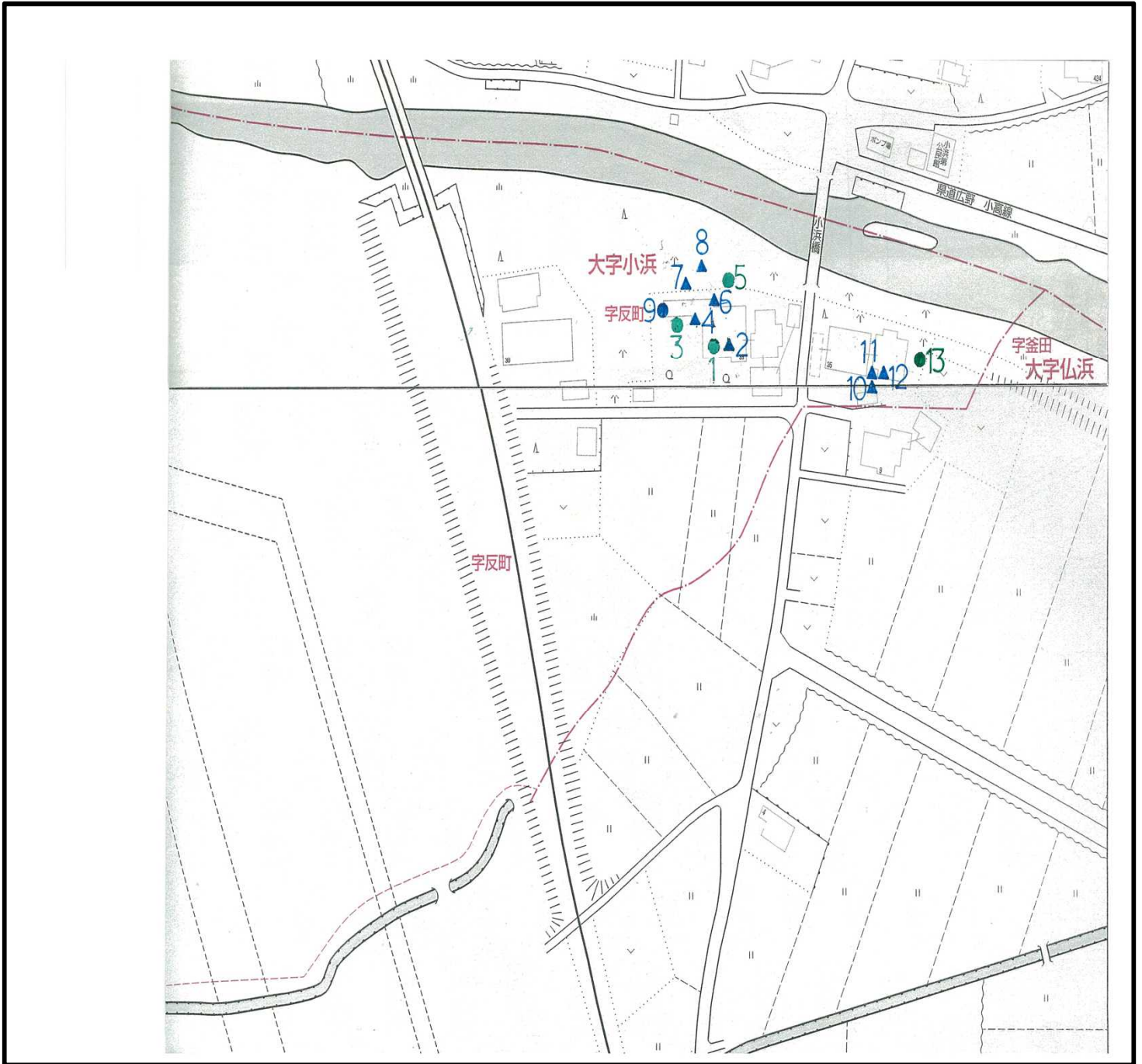
中央 23



余 白

富岡町内被災車両等所在地地図

F 大字小浜字反町



反町 1



反町 2



反町 3



反町 4



反町 5



反町 6



反町 7



反町 8



反町 9



反町 10



反町 11



反町 12



反町 13



余 白

余 白

余 白